

国立六小PTAの

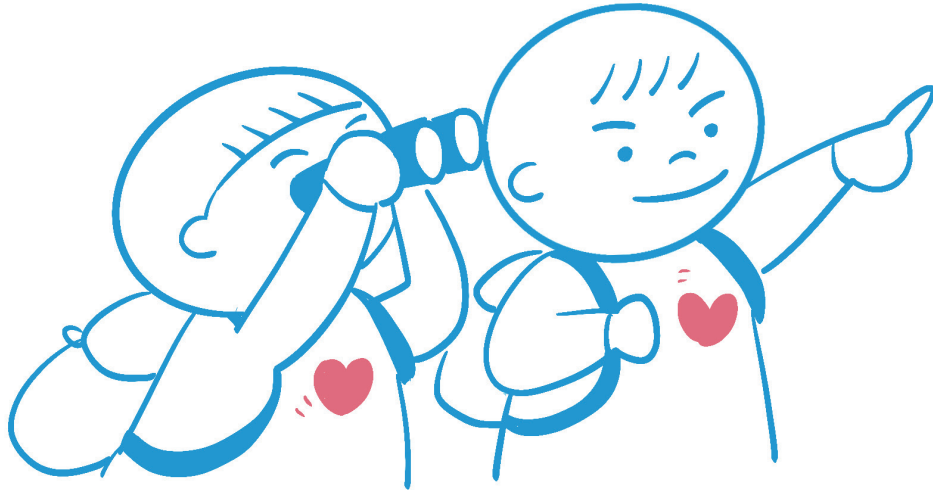
ちょっと聞いてほしい  
7つのこと

2025年度  
国立六小PTA

3分  
ください!



# 1



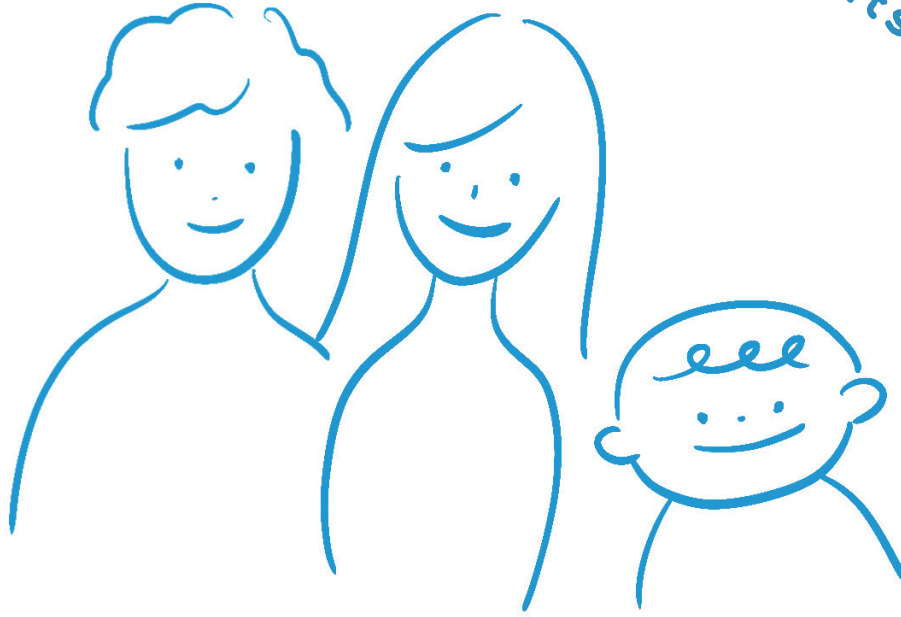
## 冒険は 安全安心から

国立六小は、2025年度からコミュニティスクールになります。子どもたちと学校活動に心を寄せ、サポートをしてくださる方が多ければ多いほど、学校は様々なチャレンジができます。

PTAと六小サポーターは、活動のすみわけをしながらも、協力して学校のサポートをしていきます。

# 2

Children and Parents

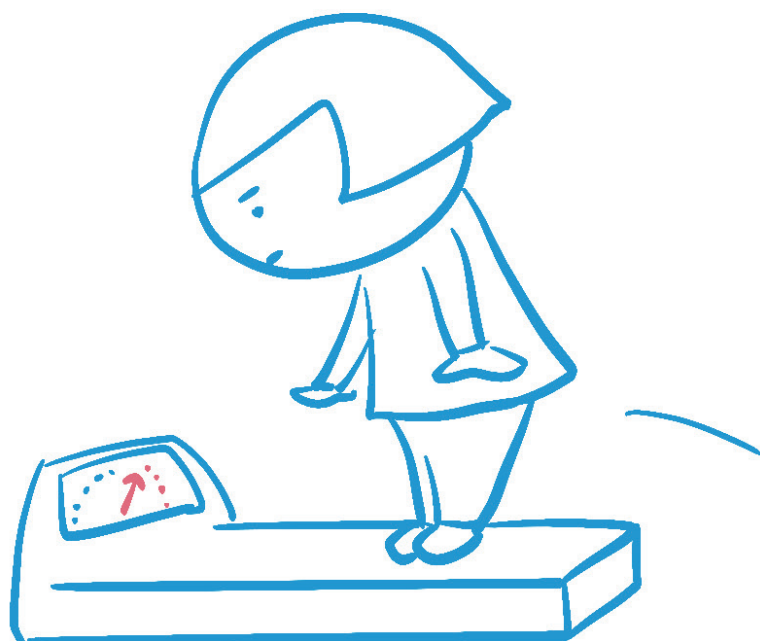


## どっちも大切

国立六小PTAは、他の団体やPTA連合会に所属しない、保護者による子ども達や学校の応援団です（ボランティアです）。

子どもの安全安心はもちろんのこと、活動にご参加いただく保護者のみなさまの最善も考えていきます。

# 3



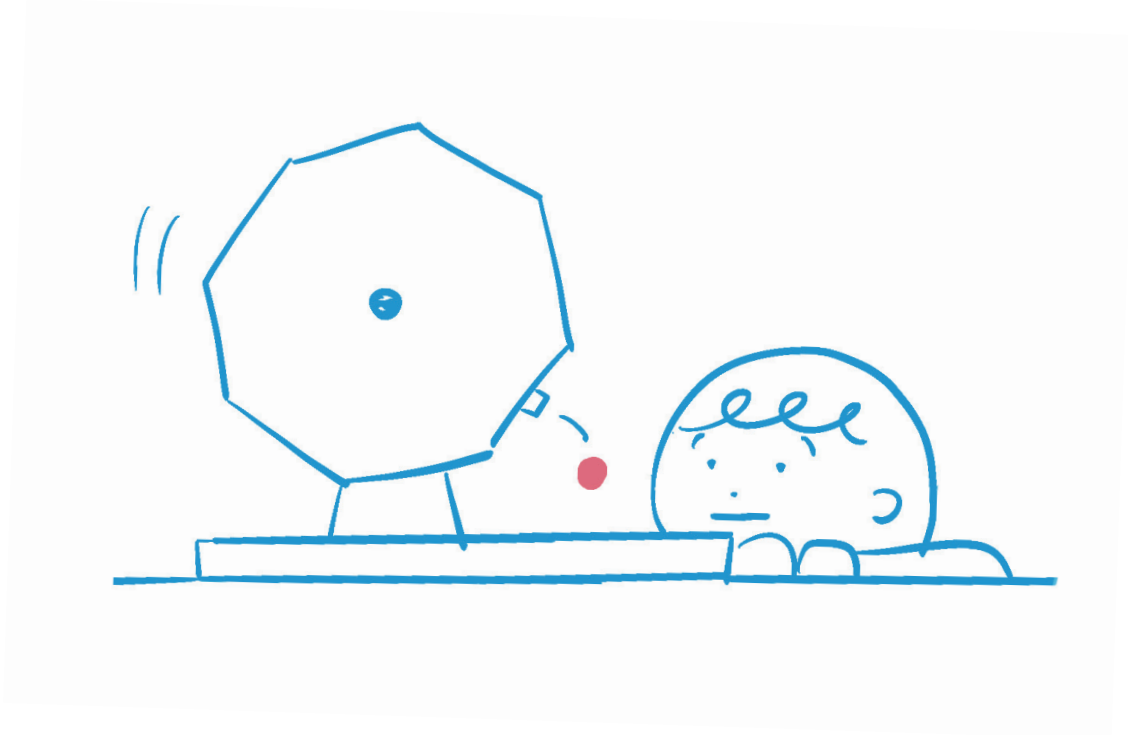
## ダイエットしました

少子化が進み、これまでの委員数では2032年にはすべてのご家庭が6年間で1回以上委員にならなければ成り立たないことがわかりました。

ええっ! ボランティアなのに...?!

ということで、一大決心でダイエット。2024年度から、1学年8名から4名までスリム化しました。

# 4



## くじ引きはしません

その年その年で、ご家庭の事情は変わります。  
できるときにできるかたがご希望をいただけるよう  
くじ引きではなく、アンケート方式をとっています。  
ご家庭を第一に、一方で、今年は少し参加でき  
そう、という方がいらっしゃれば、ぜひご希望くだ  
さい。

# 5



## 保護者だからできること

PTAは執行部の他、3つの委員があります。

給食・通学路関連・学年担任との連絡係です。

ぜひお母さまお父さまの目線で、時には子どもに意見を聞いたりして、気になるところを教えてください。改善点のほかにも、よいところはシェアして次年度につなげていきたいと考えています。

# 6



## 矢川で学ぶ

校章に矢川が入ってるってご存じでしたか？

学校の敷地内に川が流れている学校は、都内にたったの2校だけ。六小生は、1年生から6年生まで、ここでたくさんのことを学びます。

PTAとしてもこの豊かな環境を大切にしたいと考えています。

※上記の校章はイメージですので、正しくはHP等をごらんくださいませ

# 7



## たくさんの人の中で育つ

通学路の見守り、学校周辺の清掃、絵本の読み聞かせ、授業のサポート、放課後キッズ...

多くの地域の方が、子どもたちの成長を喜び、毎日を支えてくださっています。

お見かけした際は、「ありがとう」の一声をお願いいたします。